

Migracje zwierząt



Definicja

Migracje zwierząt:

- przemieszczanie się jednostek, grup lub nawet całych populacji na duże odległości;
- sezonowe;
- grupy zwierząt: ptaki, ssaki, ryby, gady, płazy i bezkręgowce, takie jak owady lub skorupiaki.



Adaptacja behawioralna, która ewoluowała w czasie, aby pomóc zwierzętom przetrwać.

Cechy migracji

- długie;
- liniowe;
- powtarzalne;
- obejmują specjalne zachowania związane z przygotowaniem i po przybyciu na miejsce;
- wymagają zebrania zapasów energii.



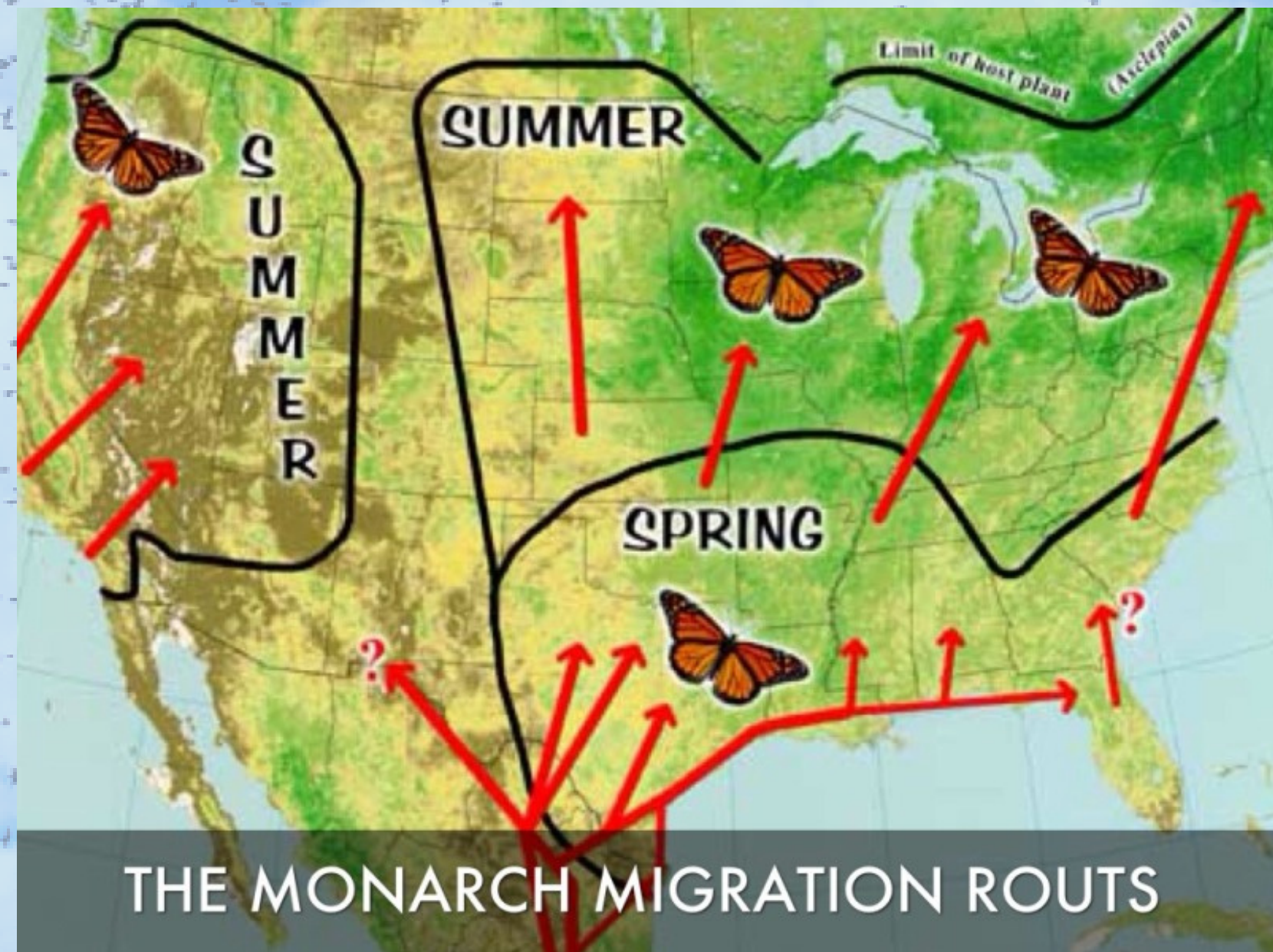
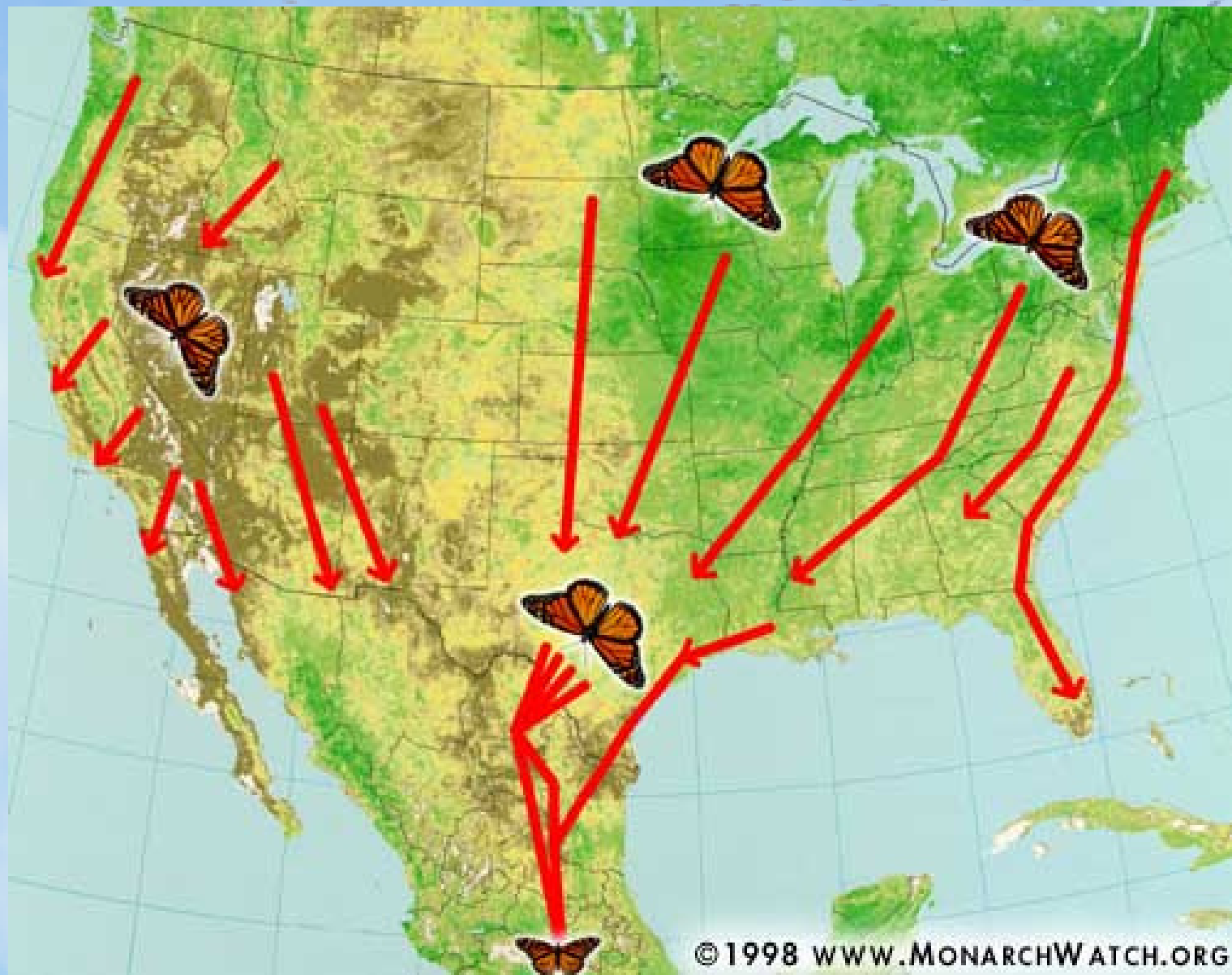
Powody migracji

- zmiany warunków pogodowych;
- poszukiwanie pożywienia;
- poszukiwanie miejsc rozrodu.



Motyl monarcha

- południowa Kanada → Meksyk - 7000 km



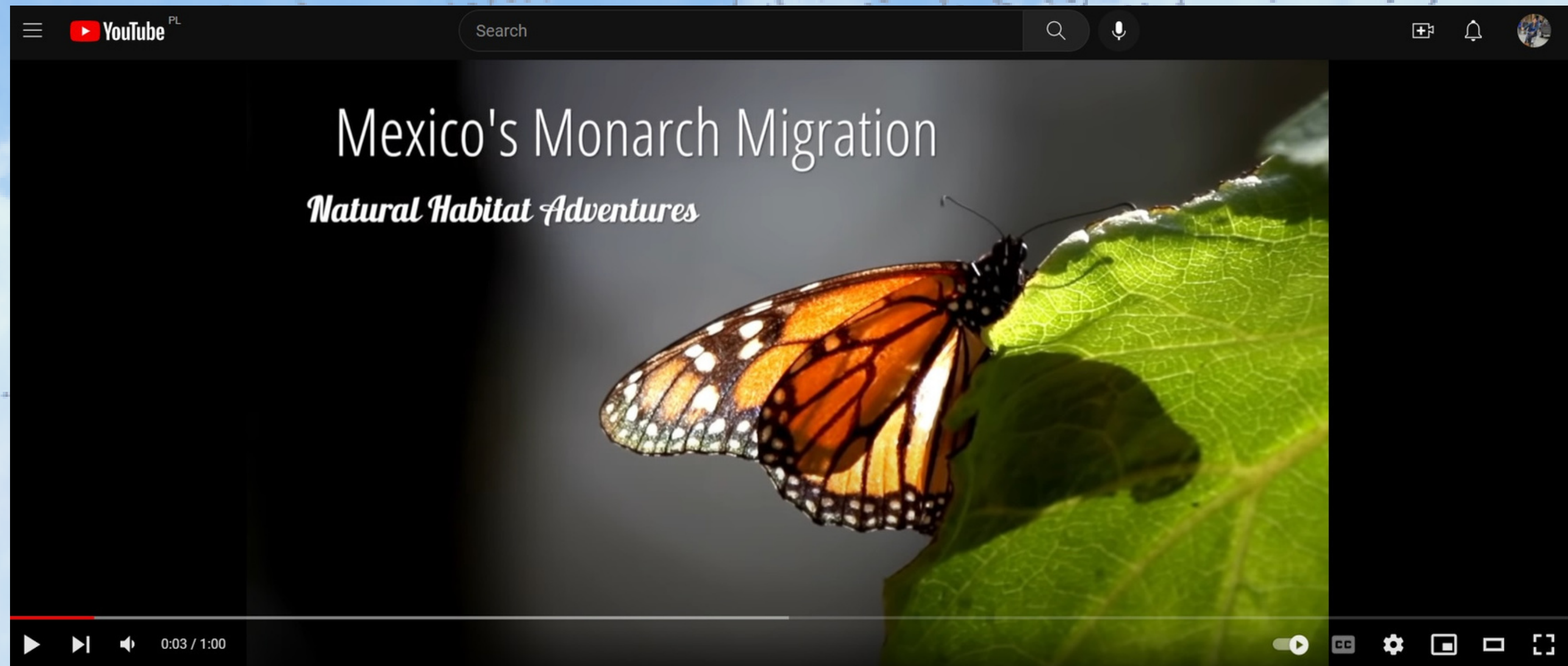
Motyl monarcha

- znalezienie pożywienia i miejsca do rozmnażania;
- zmiany pogody;
- nawet 14 milionów motyli w stadzie;
- 5 pokoleń na cykl.



Motyl monarcha

- https://www.youtube.com/watch?v=L_Z_WYX684k



Karaibski krab

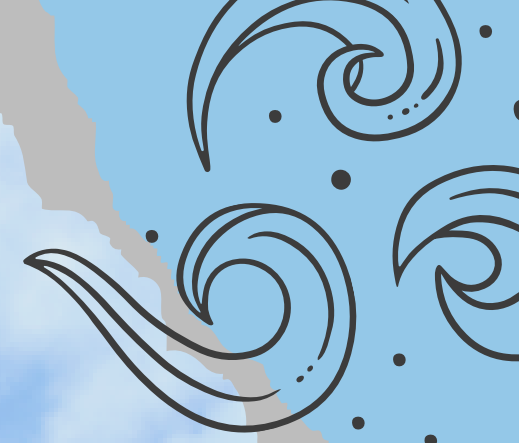
Gecarcinus ruricola

- las → wybrzeże;
- około 100 milionów osobników;
- migracja w celu rozrodu.



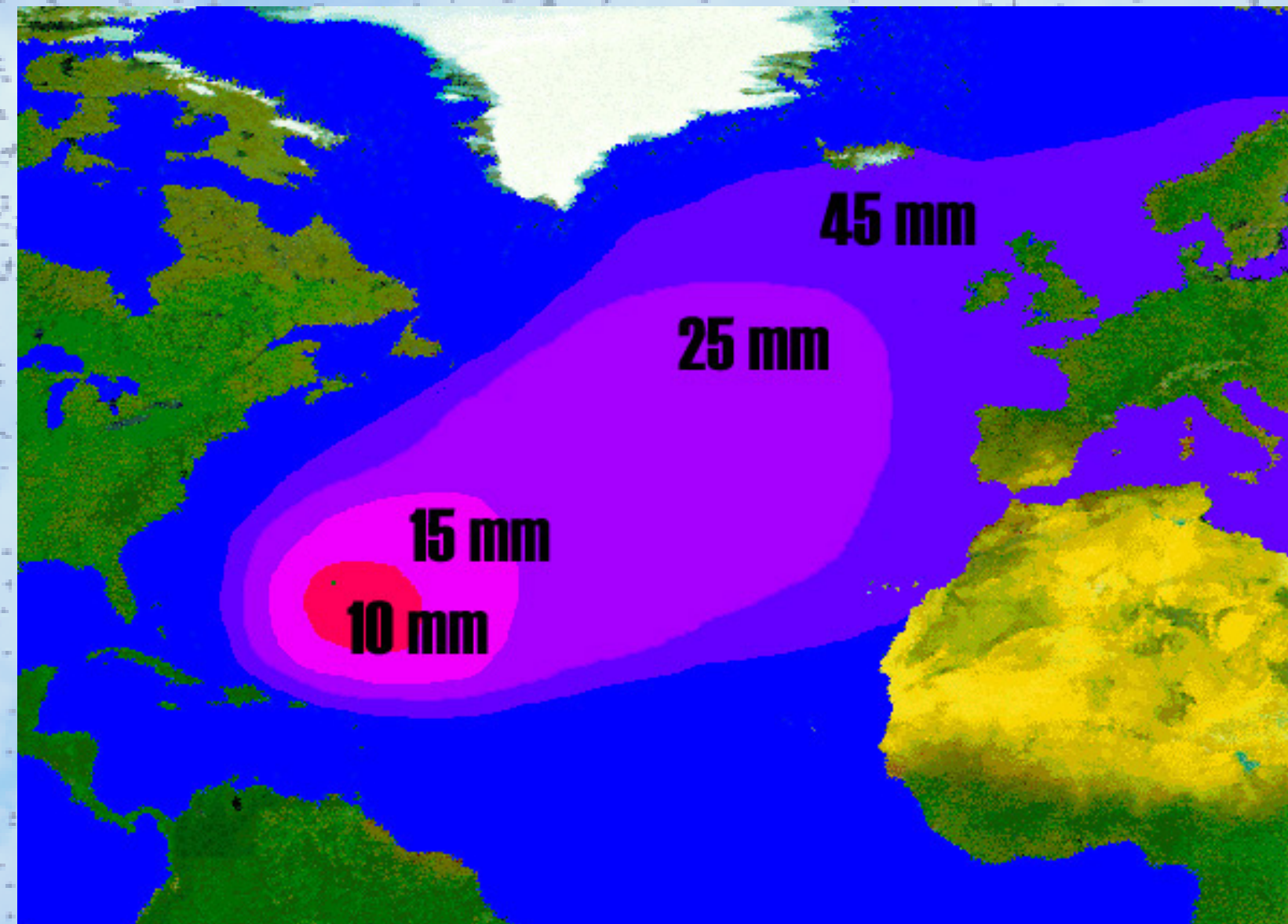
Karaibski krab

Gecarcinus ruricola



Węgorz

- europejskie rzeki → Morze Sargassowe - **6000 km**
- migracja w celu rozrodu.



Węgorz

Zmiany przed wielką podróżą:

- powiększone oczy;
- zmiany pigmentacji oka;
- skóra staje się srebrna.



Żółwie morskie

- wracają na swoje rodzime plaże;
- wykorzystują prądy oceaniczne, ziemskie pole magnetyczne i chemię wody.



Żółwie morskie

- 1 na 1000 żółwików dożywa do dorosłości;
- zagrożenia: odwodnienie, drapieżniki: ptaki, kraby, ryby...;
- zagrożenia antropogeniczne: psy, śmieci, sieci rybackie, kłusownictwo.

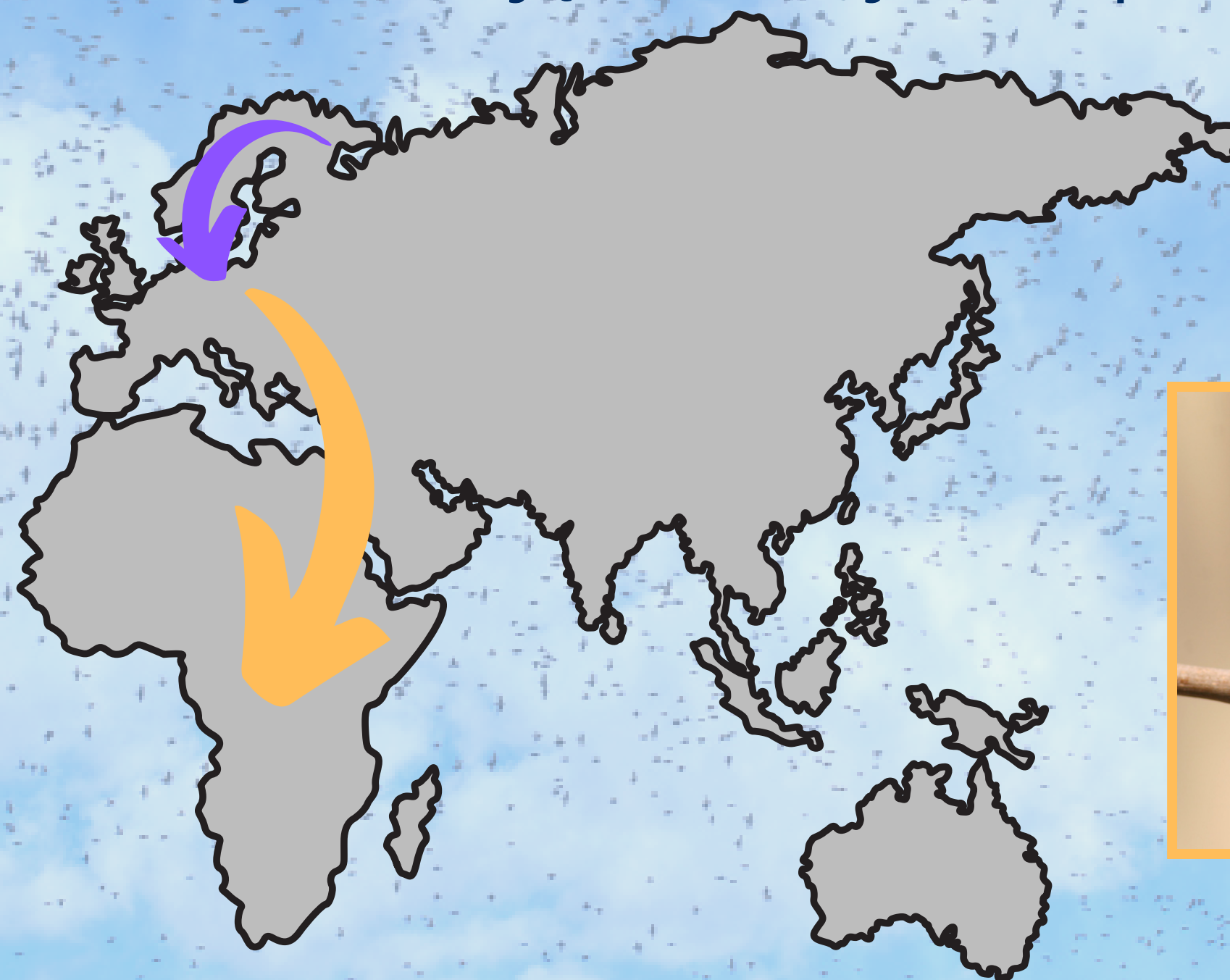


Ptaki w Polsce

- odlatują na południe na czas zimy;
- przylatują w czasie zimy, traktując Polskę jak "ciepłe kraje".



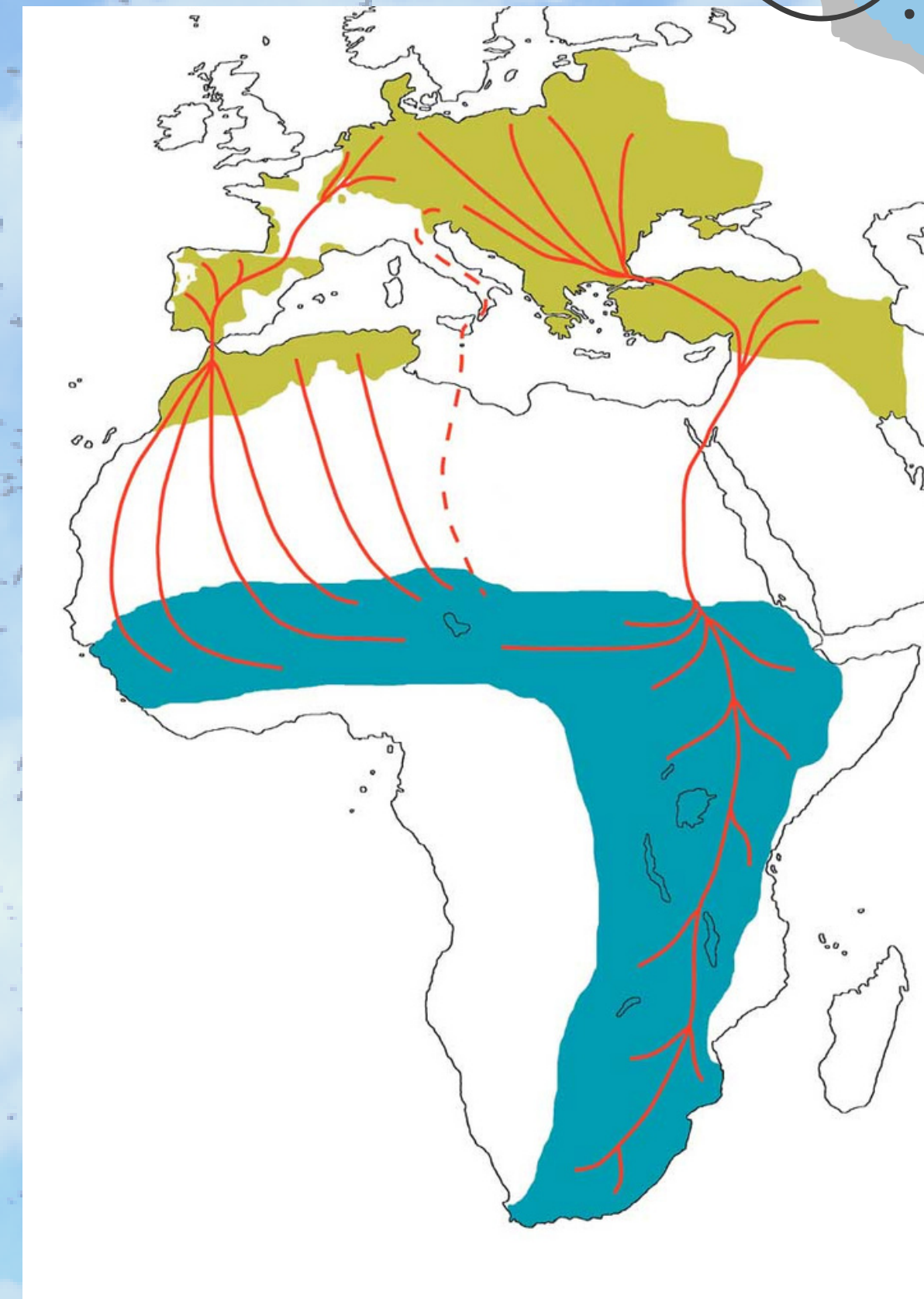
Jer



Dymówka

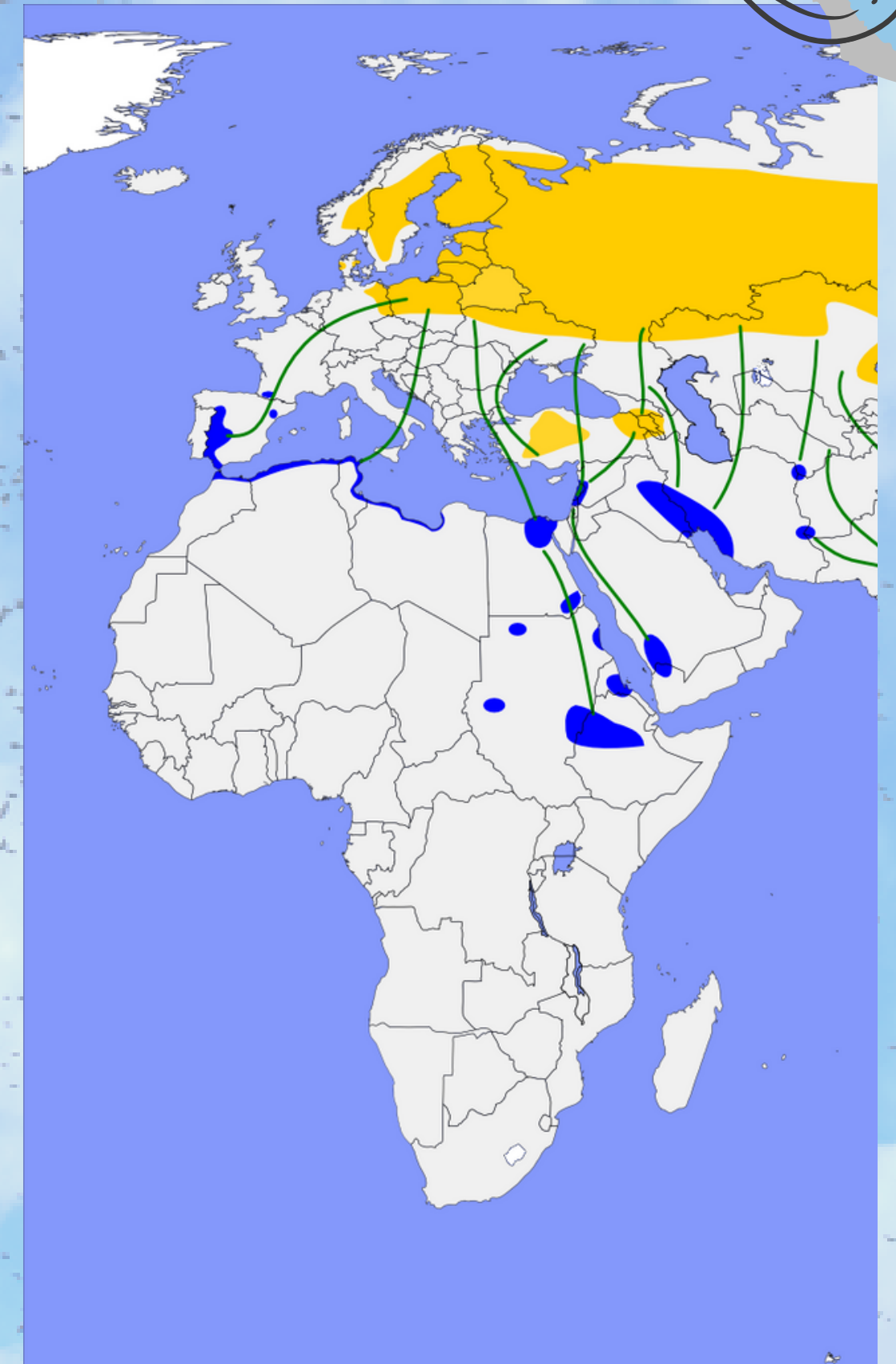
Ptaki w Polsce

Bocian biały



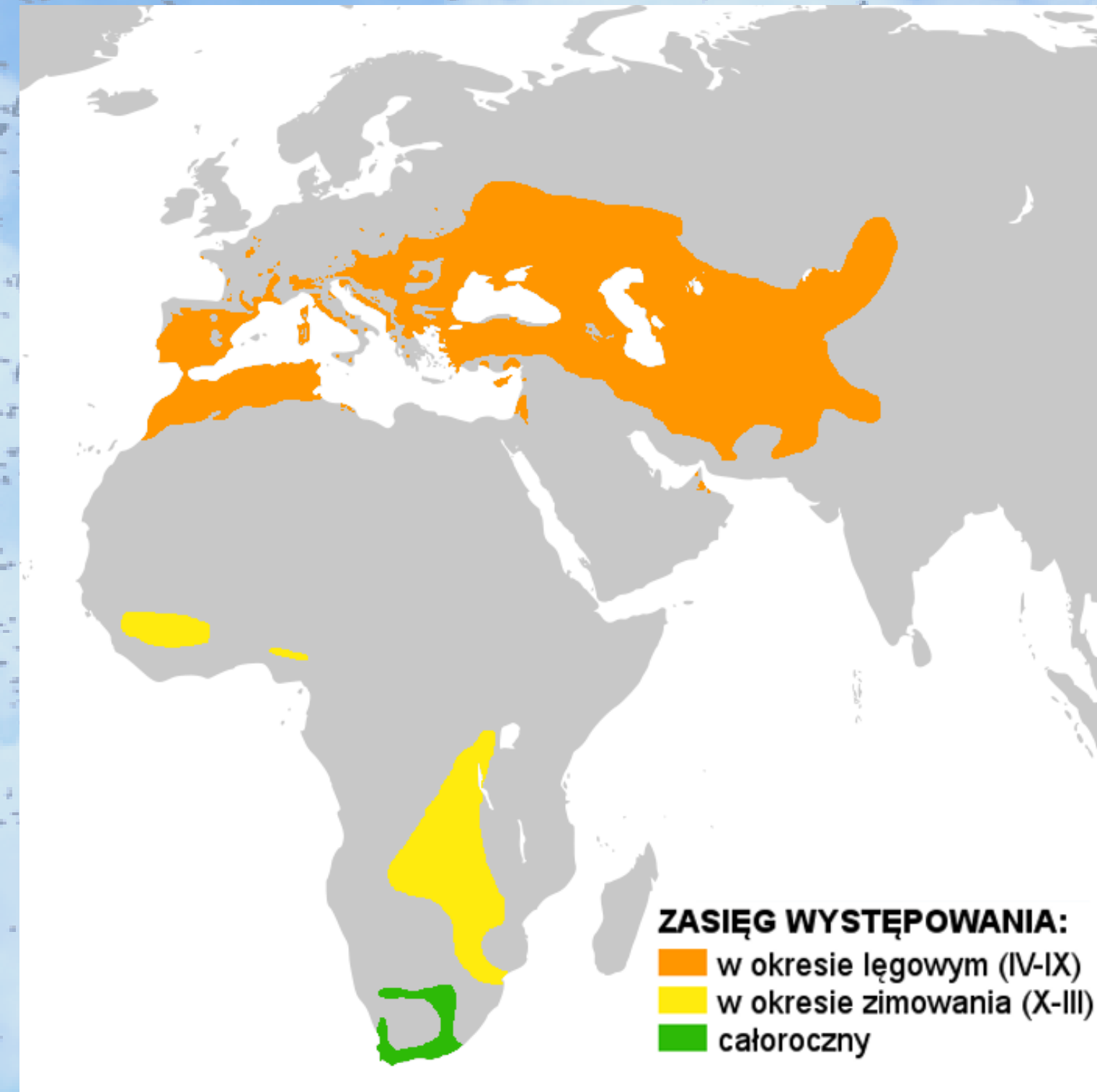
Ptaki w Polsce

Żuraw



Ptaki w Polsce

Żoła



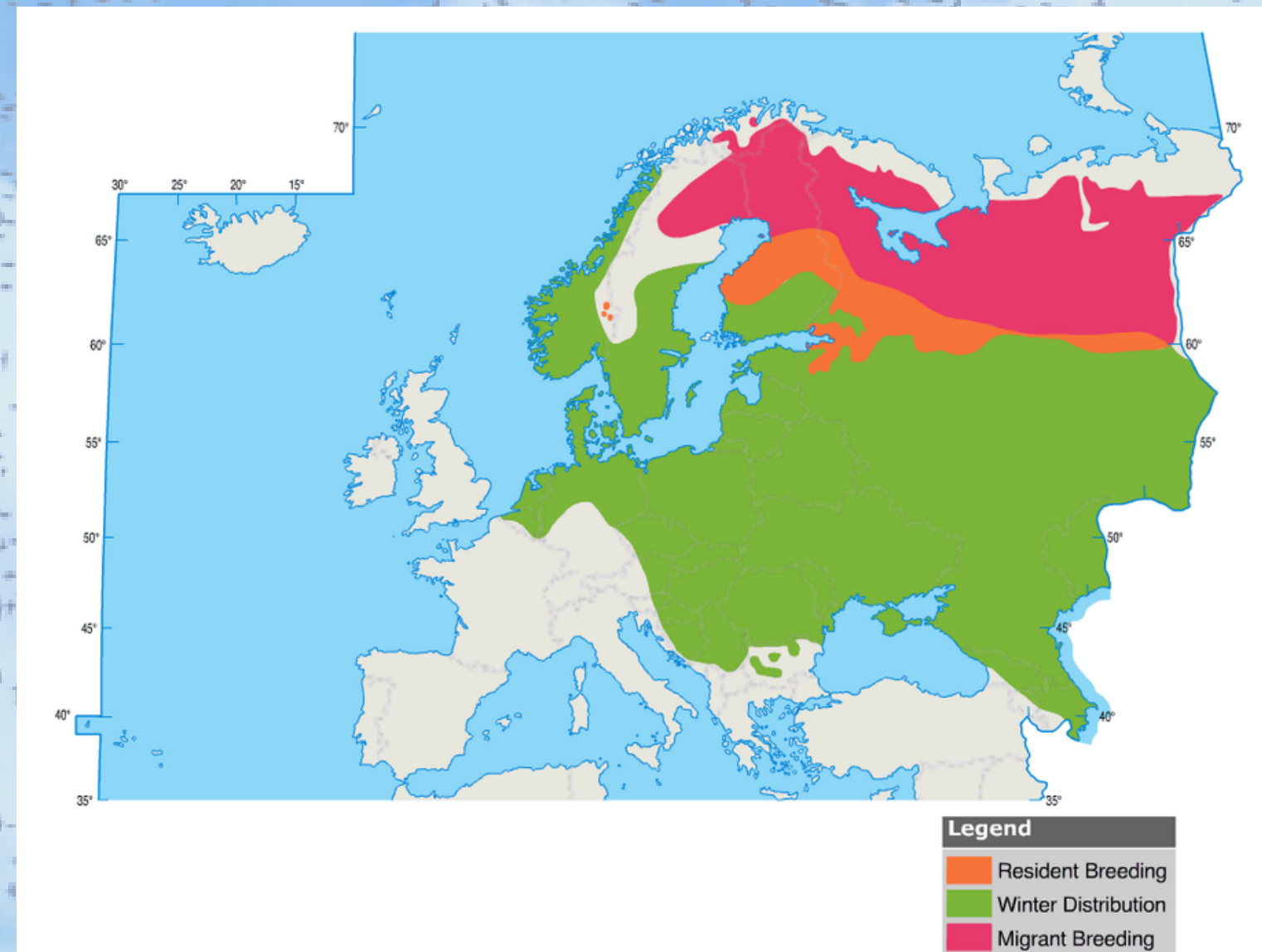
Ptaki w Polsce

Żoła



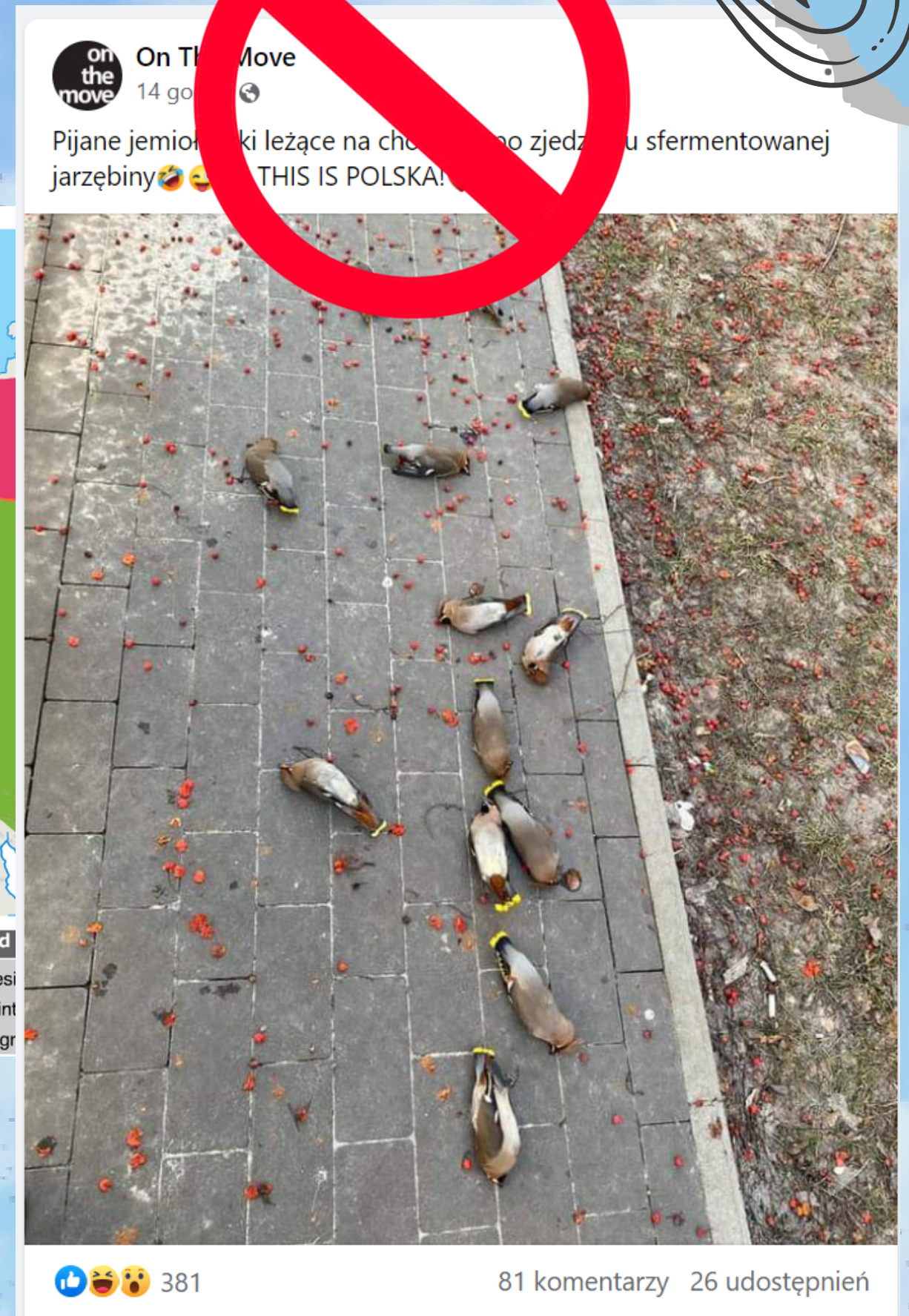
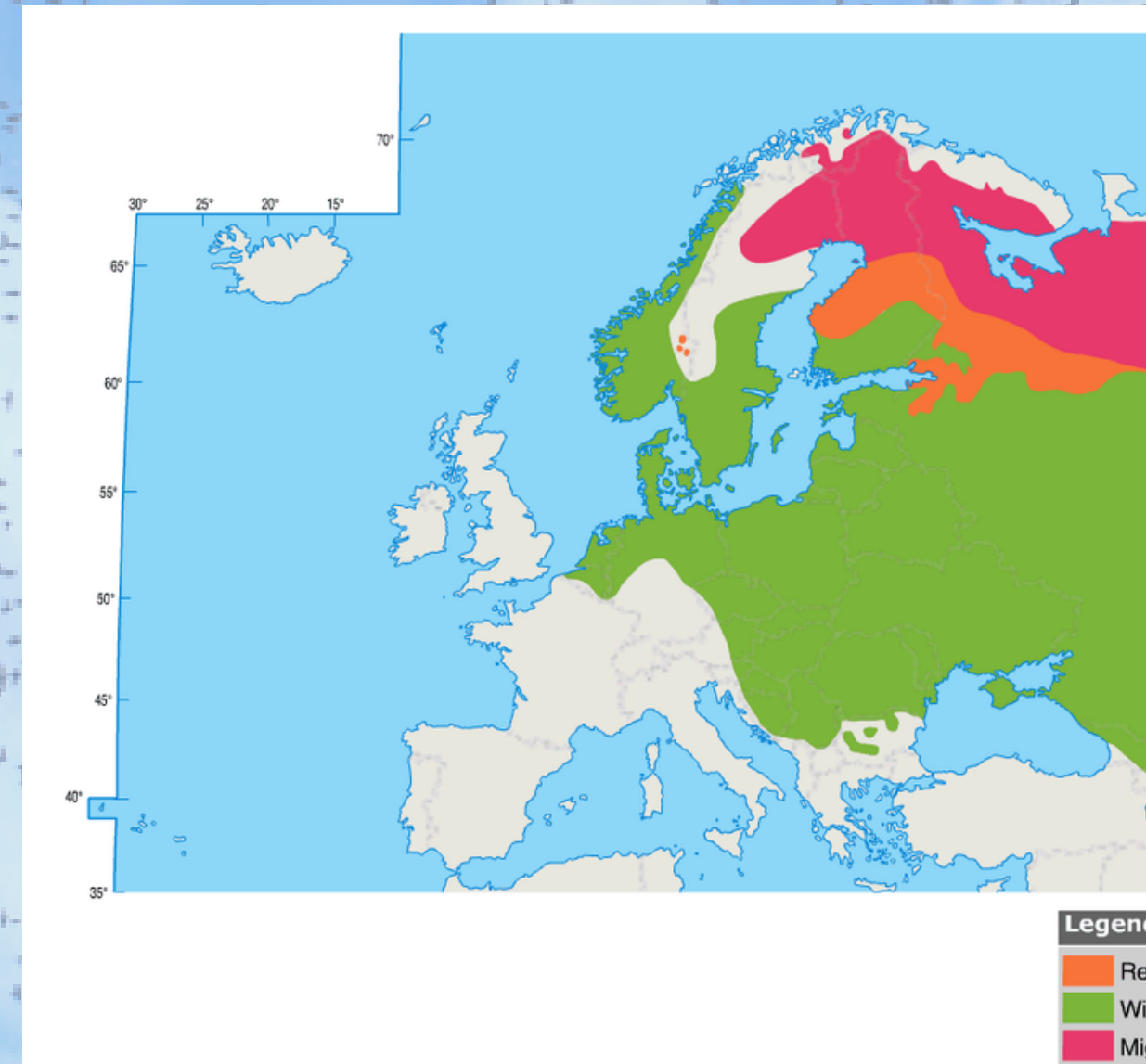
Ptaki w Polsce

Jemiołuszka



Ptaki w Polsce

Jemiołuszka



Ptaki w Polsce

Gawron



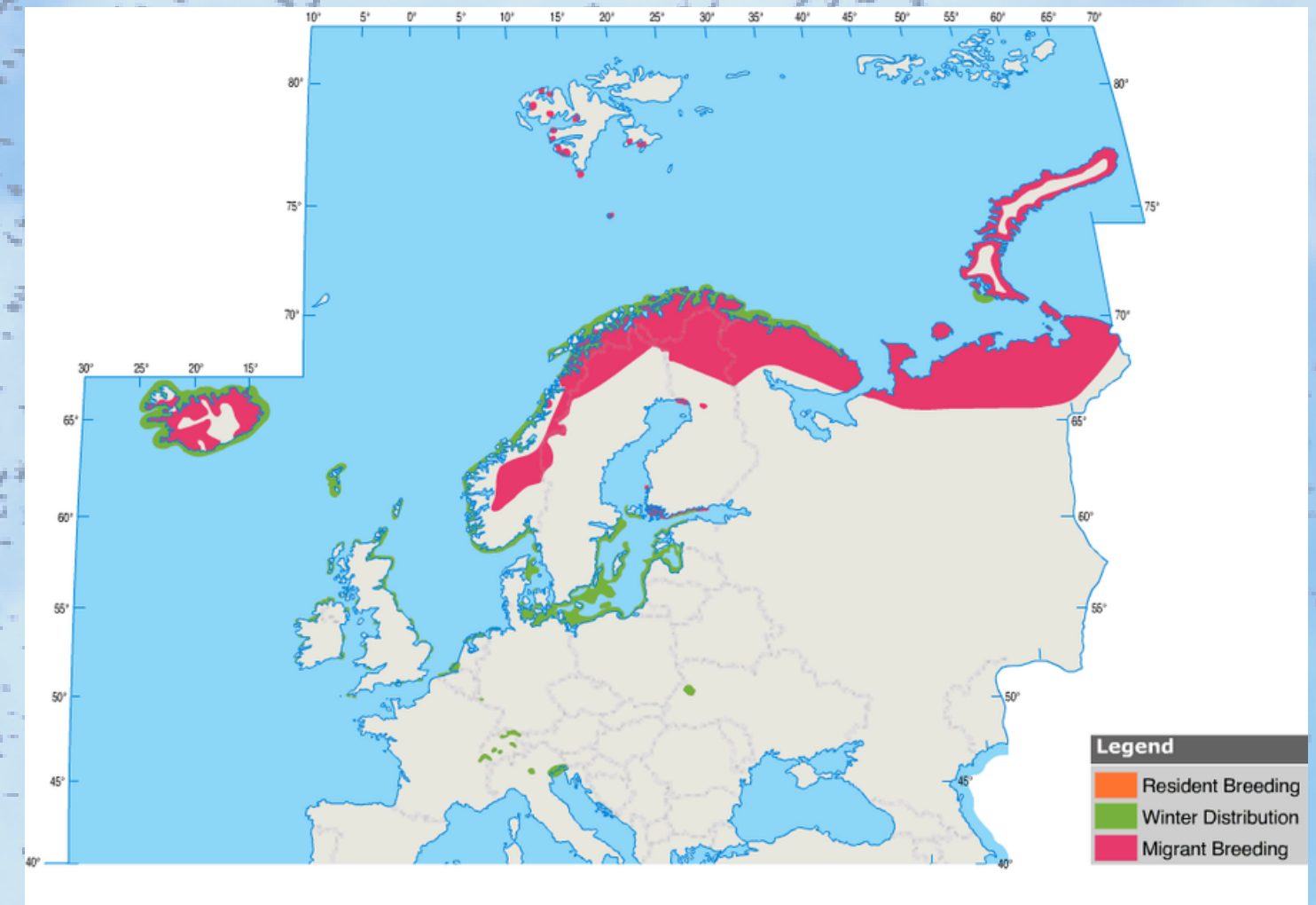
Ptaki w Polsce

Gawron



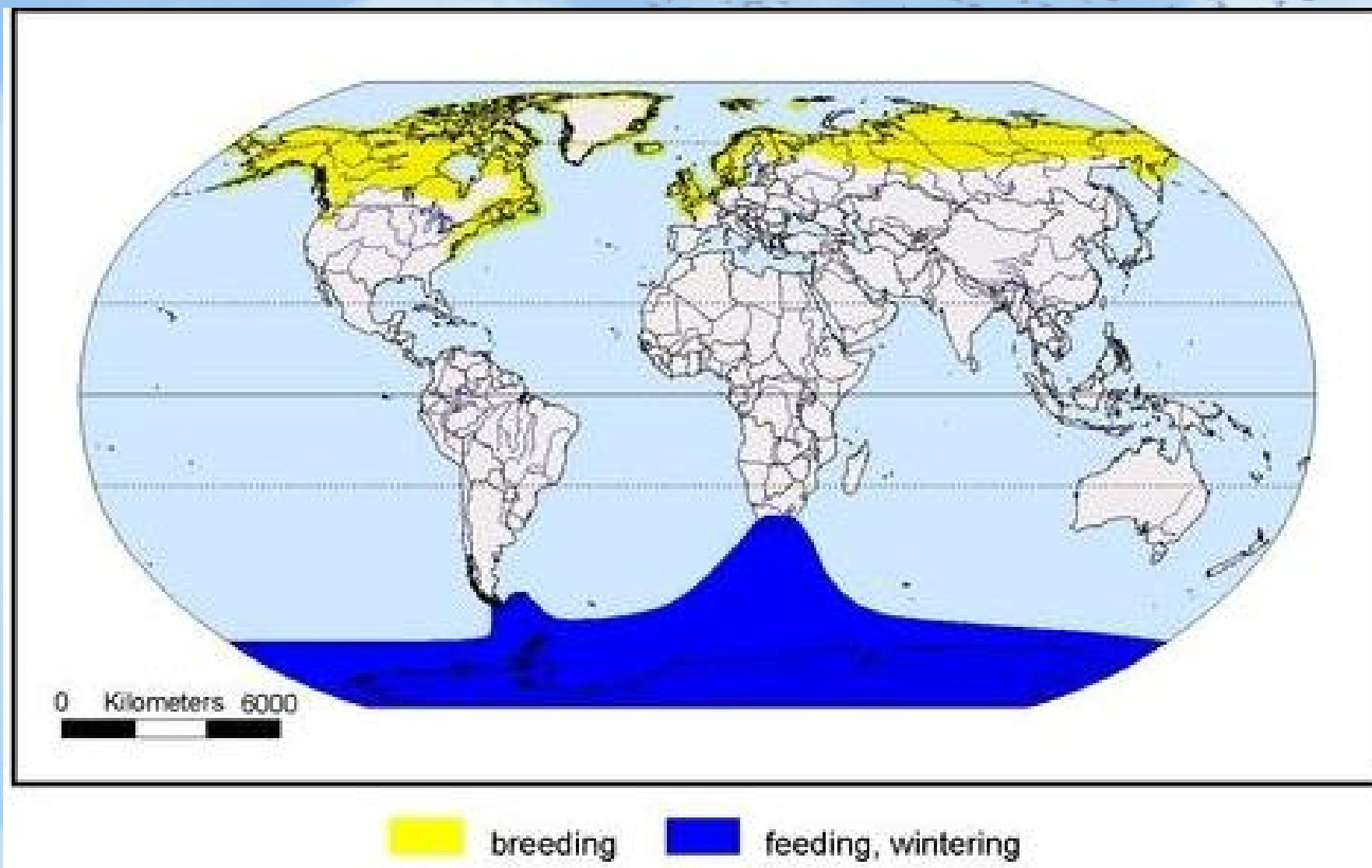
Ptaki w Polsce

Lodówka



Rybitwa popielata

- Arktyka → Antarktyda - **19 000 km (x2)**;
- migracja na zimowiska.



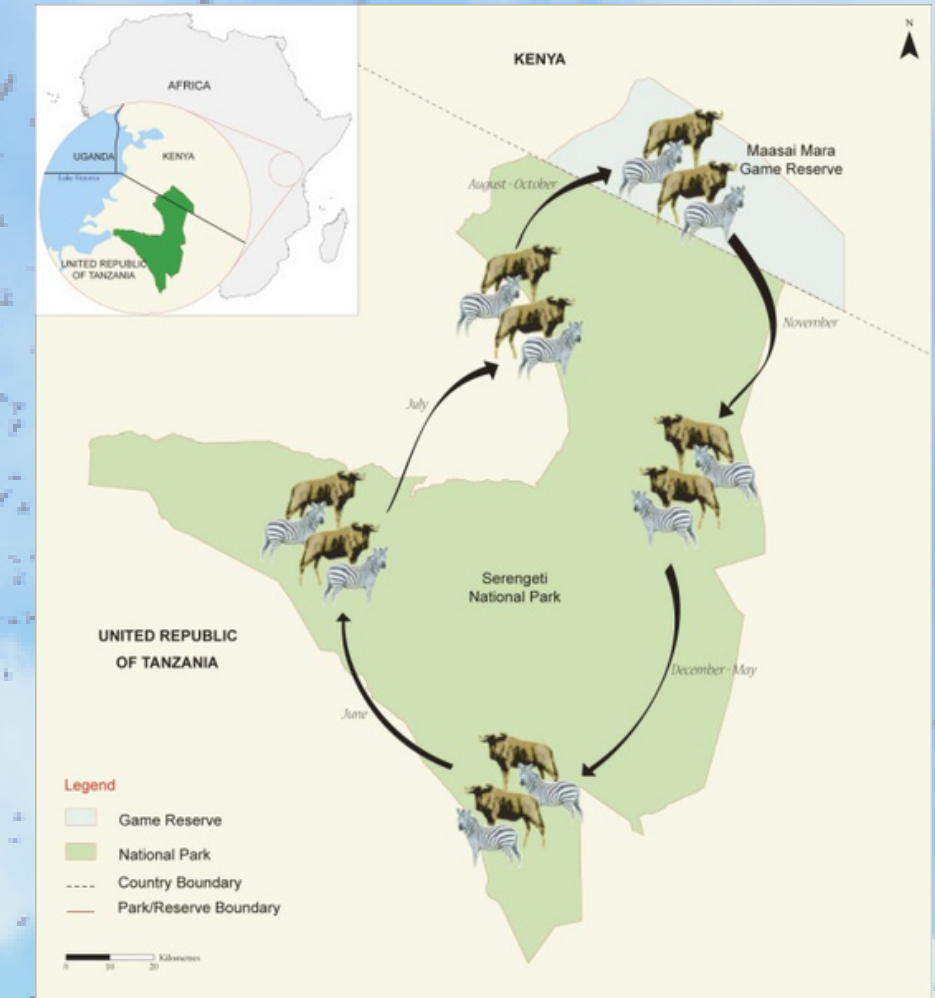
Rybitwa popielata

- **40 000 km** rocznie;
- **2 400 000 km** w ciągu życia;
- rybitwa popielata widzi lato dwa razy w ciągu roku;
- widzi więcej światła dziennego niż jakiegokolwiek inne stworzenie na planecie.

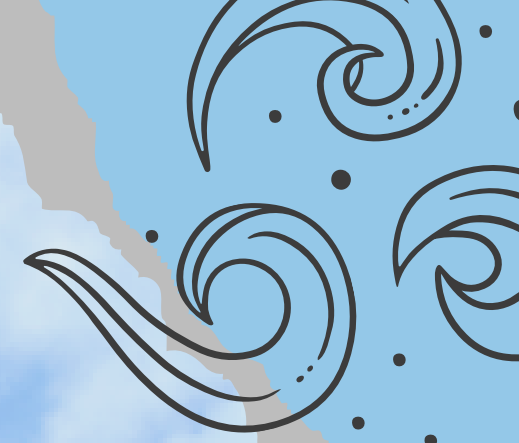


Wielka Migracja

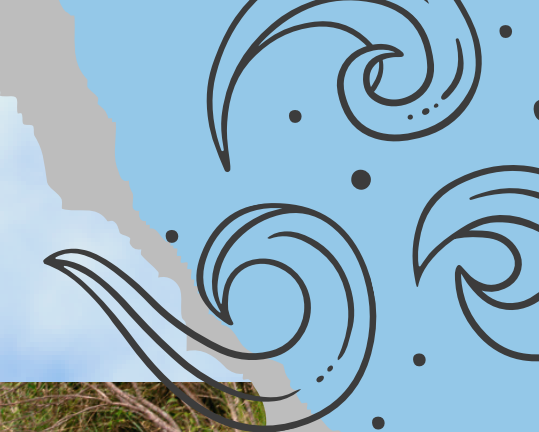
- Masai Mara ↔ Serengeti;
- **ponad 2,5 miliona** zwierząt, w tym: antylopy gnu, zebry i gazyłe Thomsona.



Wielka Migracja



Wielka Migracja



Wielka Migracja



Bibliografia

- www.bbc.co.uk/nature/adaptations/Animal_migration
- www.nhptv.org/natureworks/nwep4c.htm
- www.livescience.com/10235-animals-migrate.html
- www.mnn.com/earth-matters/animals/photos/14-of-the-greatest-animal-migrations/on-the-move
- ngm.nationalgeographic.com/2010/11/great-migrations/quammen-text
- www.worldmigratorybirdday.org
- endoors.blox.pl
- www.utahbirds.org
- forum.przyroda.org
- www.dailymail.co.uk
- www.pbs.org
- www.gospeltoday.com
- video.nationalgeographic.com/video/wildebeest_migration
- www.maasaimara.com/entries/great-wildebeest-migration-masai-mara
- www.cesbio.ups-tlse.fr
- www.monarchwatch.org
- www.birdforum.net
- <https://www.amusingplanet.com/2011/11/christmas-island-is-small-australian.html>
- en.wikipedia.org
- bocianopedia.pl
-

Dziękuję za uwagę